

# FEDERAÇÃO PORTUGUESA DE XADREZ

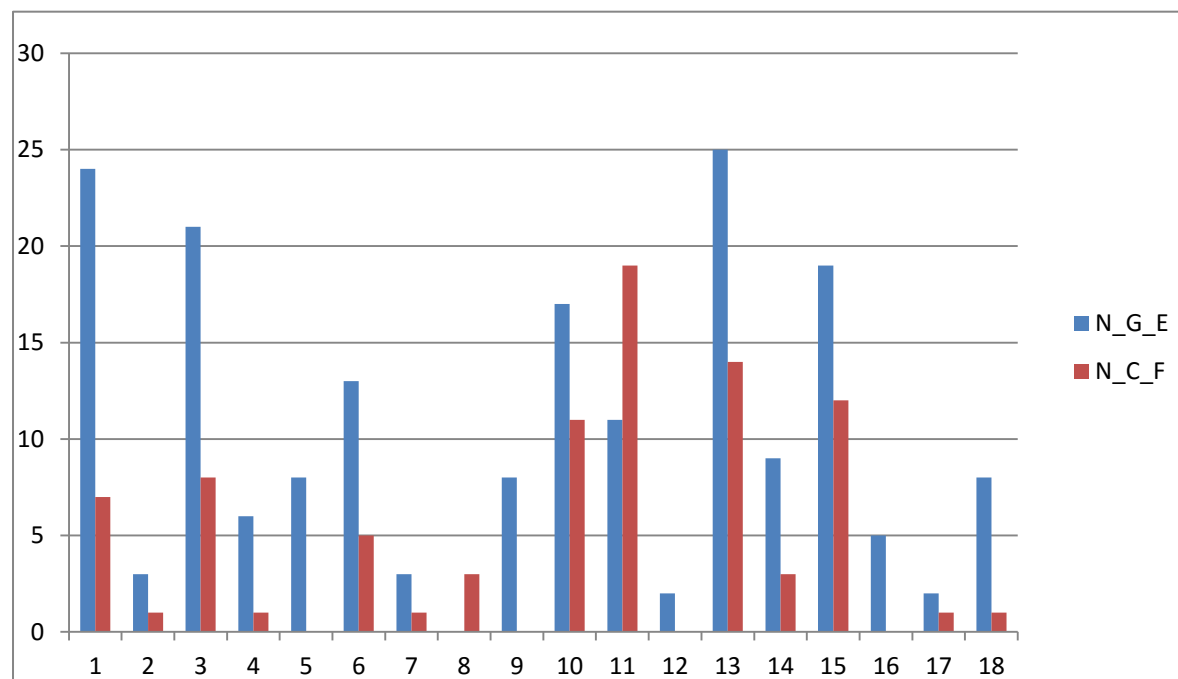
Área da Formação, Certificação e Capacitação

DISTRIBUIÇÃO POR DISTRITO DOS CLUBES NO DESPORTO ESCOLAR E CLUBES FEDERADOS

|    | DISTRITOS      | N_G_E | N_C_F |
|----|----------------|-------|-------|
| 1  | AVEIRO         | 24    | 7     |
| 2  | BEJA           | 3     | 1     |
| 3  | BRAGA          | 21    | 8     |
| 4  | BRAGANÇA       | 6     | 1     |
| 5  | CASTELO BRANCO | 8     | 0     |
| 6  | COIMBRA        | 13    | 5     |
| 7  | ÉVORA          | 3     | 1     |
| 8  | FARO           | 0     | 3     |
| 9  | GUARDA         | 8     | 0     |
| 10 | LEIRIA         | 17    | 11    |
| 11 | LISBOA         | 11    | 19    |
| 12 | PORTALEGRE     | 2     | 0     |
| 13 | PORTO          | 25    | 14    |
| 14 | SANTARÉM       | 9     | 3     |
| 15 | SETÚBAL        | 19    | 12    |
| 16 | VIANA CASTELO  | 5     | 0     |
| 17 | VILA REAL      | 2     | 1     |
| 18 | VISEU          | 8     | 1     |

184

87



LEGENDA:

N\_G\_E Nº GRUPOS ESCOLA

N\_C\_F Nº CLUBES FEDERADOS

Estudo com base nos dados de Julho de 2016

